

Rivestimenti
Upholsterings
Revêtements

07

Rivestimenti

Upholsterings - Revêtements

Categoria

A



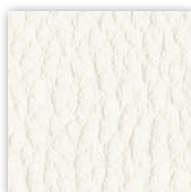
Resistenza alla fiamma
Flame resistance - Résistance à la flamme

Certificato Classe 1 UNI 9175 CL. 1 IM
87,5% P.V.C. plastificato - 12,5% cotone
(Martindale 100.000)

Manutenzione: assorbire immediatamente la macchia con carta assorbente e quindi pulire con un panno bianco imbevuto di una soluzione composta da 50% acqua e 50% alcool.
Non usare smacchiatori contenenti solventi o prodotti per la pulizia del vero cuoio.

Maintenance: Mop up immediatly the stain with blotting paper and clean with a white cloth with a solution of 50% water 50% alcohol.
Do not use products within solvents or products for genuine leather cleaning.

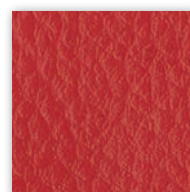
Entretien: Nettoyer immédiatement la tache avec du papier absorbant et nettoyer avec un chiffon blanc avec une solution à 50% d'eau et 50% d'alcool.
N'utilisez pas de produits dans des solvants ou des produits pour un nettoyage en cuir véritable.



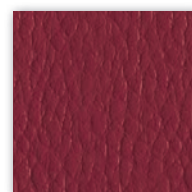
A 31 F



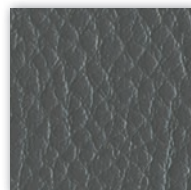
A 32 F



A 39 F



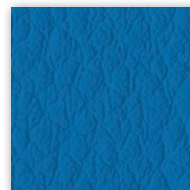
A 36 F



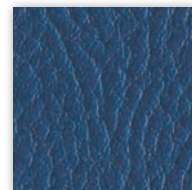
A 34 F



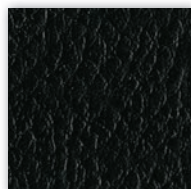
A 38 F



A 35 F



A 33 F



A 27 F

Categoria

C



Tessuto altamente ignifugo
Fireproof fabric - Tissu non feu

Certificato Classe 1 Ministero dell'Interno
100% Poliestere Trevira CS
(Martindale 100.000)

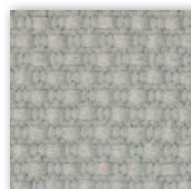
Manutenzione: effettuare trattamento con aspirapolvere. Sporizia e macchie si eliminano con trattamento a schiuma secca o umida, usando una spugna sintetica. Ripassare con spugna inumidita in acqua fredda. I rivestimenti sfoderabili si puliscono anche in lavatrice a 30°C senza pericolo di restringersi.

Lavaggio a secco: la temperatura di asciugatura non deve superare i 50°C.

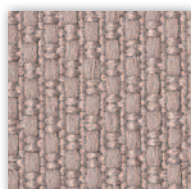
Maintenance: frequent vacuum cleaning. Dirty and spots can be easily cleaned with dry or liquid shampoo, using a synthetic sponge. Remove shampoo with a damp cloth using cold water. Unlining cloths may be cleaned in washing-machine at 30°C without any danger of shrinking.
Dry cleaning: the temperature must not exceed 50°C.

Entretien: Traiter avec l'aspirateur. La saleté et les taches s'éliminent en les nettoyant avec de la mousse sèche ou humide et en utilisant une éponge synthétique. Rincer avec une éponge humidifiée à l'eau froide. Les revêtements déhoussables se nettoient également à la machine à laver à 30°C sans risque qu'ils rétrécissent.

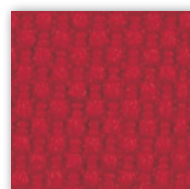
Lavage à sec: la température de séchage ne doit pas dépasser 50°C.



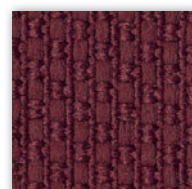
C 38 G



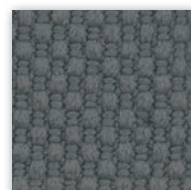
C 38 T



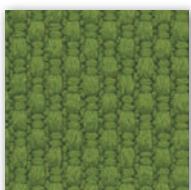
C 382



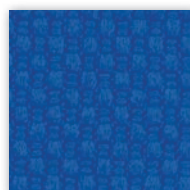
C 38 P



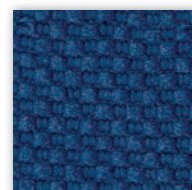
C 384



C 385



C 387



C-38



- Colori tessuti e pelli fotografati sono indicativi. Da fornitura a fornitura sono possibili minime variazioni di tonalità nei colori. Tutti i dati rappresentano una valutazione media, con riserva di modifica.
- Colors, fabrics and leathers photographed are indicative. Colour matching: batch to batch variations in shade may occur within commercial tolerances. All the data represents average evaluation, subject to changes.
- Les couleurs des tissus et des cuirs photographiés ne sont qu'indicatives. De petites variations dans les nuances de couleurs sont possibles d'un meuble à l'autre. Toutes les données fournies représentent une évaluation moyenne, sous réserve de modification.

Rivestimenti

Upholsterings - Revêtements

Categoria

C



Tessuto altamente ignifugo
Fireproof fabric - Tissu non feu

Certificato Classe 1 Ministero dell'Interno
Fireproof fabric - Tissu non feu
Brandfester Bezug - Tela ignifuga
100% Xtreme FR®
(Martindale 100.000)

Manutenzione: non spazzolare e usare con regolarità l'aspirapolvere. Sporczia e macchie si eliminano con trattamento a schiuma secca o umida, usando una spugna sintetica. Ripassare con spugna pulita e inumidita in acqua fredda.

Pulizia: I rivestimenti sfoderabili si puliscono anche in lavatrice a 30°C senza pericolo di restringersi.

Lavaggio a secco: la temperatura di asciugatura non deve superare i 50°C.

Maintenance: Do not brush and use frequently vacuum cleaning. Dirty and spots can be easily cleaned with dry or liquid shampoo, using a synthetic sponge. Remove shampoo with a damp cloth using cold water.

Cleaning: Unlining cloths may be cleaned in washing-machine at 30°C without any danger of shrinking.

Dry cleaning: drying temperature must not exceed 50°C.

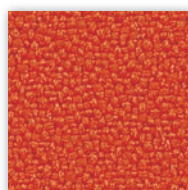
Entretien: ne pas brosser et utiliser régulièrement l'aspirateur. La saleté et les taches s'éliminent en les nettoyant avec de la mousse sèche ou humide et en utilisant une éponge synthétique. Rincer avec une éponge propre humidifiée à l'eau froide.

Nettoyage: Les revêtements déhoussables se nettoient également à la machine à laver à 30°C sans risque qu'ils rétrécissent.

Lavage à sec: la température de séchage ne doit pas dépasser 50°C.



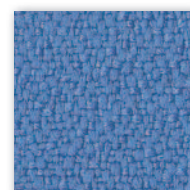
C 335



C 334



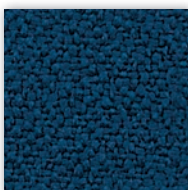
C 329



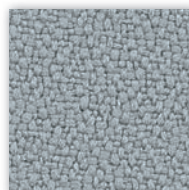
C 338



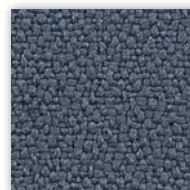
C 326



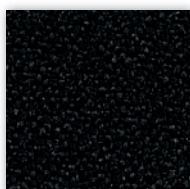
C 330



C 331



C 324



C 328

Categoria - Category

P



Vera pelle
Genuine leather - Cuir

Manutenzione e Pulizia:

Evitare l'esposizione diretta al sole

Evitate il calore diretto

Evitate l'essiccamento

Arieggiare l'ambiente

Non usare prodotti chimici

Pulire con l'aspirapolvere

Per rimuovere le macchie utilizzare acqua pura, tamponando e assorbendo senza pressione, evitando di strofinare, oppure usare prodotti specifici per vero cuoio.

Maintenance and cleaning:

Avoid direct sunlight

Avoid direct heat

Avoid drying

Keep room ventilated

Never use chemical products

Vacuum clean

For removing spots use pure water, tampon and absorb without pressure and rubbing, or else use specific products for genuine leather.

Entretien et nettoyage:

Éviter l'exposition à la lumière directe du soleil

Évitez la chaleur directe

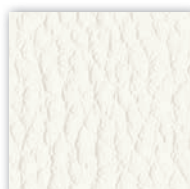
Éviter de sécher

Gardez la pièce ventilée

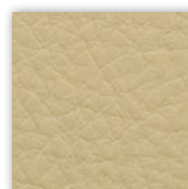
Ne pas utiliser de produits chimiques

Nettoyer avec un aspirateur

Pour éliminer les taches, utiliser de l'eau pure, tamponner et absorber sans pression et sans frotter, ou utiliser des produits spécifiques pour le cuir.



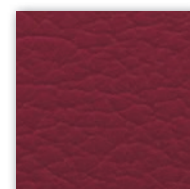
P 901



P 916



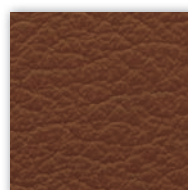
P 905



P 914



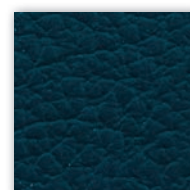
P 917



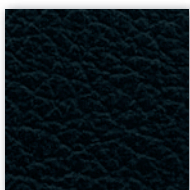
P 908



P 902



P 912



- Colori tessuti e pelli fotografati sono indicativi. Da fornitura a fornitura sono possibili minime variazioni di tonalità nei colori. Tutti i dati rappresentano una valutazione media, con riserva di modifica.
- Colors, fabrics and leathers photographed are indicative. Colour matching: batch to batch variations in shade may occur within commercial tolerances. All the data represents average evaluation, subject to changes.
- Les couleurs des tissus et des cuirs photographiés ne sont qu'indicatives. De petites variations dans les nuances de couleurs sont possibles d'un meuble à l'autre. Toutes les données fournies représentent une évaluation moyenne, sous réserve de modification.